

Для ремонта светильника в период гарантийного срока требуется предоставлять акт рекламации с указанием контактного лица владельца и условий, при которых была выявлена неисправность, и предъявить само изделие с паспортом предприятию изготовителю или представителю.

К гарантийному ремонту принимаются, не подвергавшиеся разработке и конструктивным изменениям, не имеющие механических повреждений, при сохранении паспорта предприятия изготовителя.

Не пытайтесь сами отремонтировать светильник, это лишит Вас гарантии!

## 7. Транспортирование и хранение

Светильник допускается транспортировать в заводской упаковке и таре всеми видами транспорта в соответствии с ГОСТ 23088, в условиях транспортирования "Ж" по ГОСТ 23216.

Изделия в упаковке должны хранить на стеллажах в закрытых сухих помещениях с естественной вентиляцией, где колебание температуры и влажности воздуха несущественно отличаются от колебаний на открытом воздухе.

Необходимо исключить присутствие в воздухе кислотных и щелочных примесей, вредно влияющих на светильники.

Светильники должны храниться на расстоянии не менее одного метра от отопительных и нагревательных приборов.

## 8. Свидетельство о приемке

Светильник признан годным к эксплуатации.

ОТК: \_\_\_\_\_ (штамп ОТК)

## 9. Гарантийный талон

### Cuba-1.1-2.0-15

Дата выпуска: \_\_\_\_\_

Штамп магазина и подпись продавца \_\_\_\_\_



ООО "ПРОУЗ"

302028, Россия, г. Орел, ул. Салтыкова-Щедрина, д. 15

тел. +7(4862)78-21-78, [www.proze.su](http://www.proze.su)

## Cuba-1.1-2.0-15

ТУ 27.40.39-012-67117208-2019

(Паспорт и руководство по эксплуатации)

Настоящий паспорт, совмещенный с руководством по эксплуатации и установке, предназначен для технической эксплуатации светодиодных светильников **Cuba-1.1-2.0-15**.

Светильник относится к световым приборам наружного освещения железно-дорожных платформ, парков, мостов и пешеходных дорог, внутридворовых, придомовых территорий, строительных и промышленных площадок.

Климатическое использование светильников У1 по ГОСТ 15150-69 при температуре окружающего воздуха от -45°C до +40°C.

### 1. Комплект поставки.

Паспорт - 1шт.;

опора алюминиевая Ø105,5×1100–2000 мм - 1шт.

2. Технические Характеристики

Наименование	Cuba-1.1-2.0-15
Номинальное напряжение сети, частотой 47-63 Гц	180-265 В
Максимальная мощность потребляемая от сети,Вт	15
Световой поток, Лм, не менее	1 800
Цветовая температура	2 700 К – 6 500 К
Класс защиты от поражения электрическим током	I
Степень защиты ГОСТ 14254	IP67
Габаритные размеры, мм, не более	Рисунок 1
КСС светового модуля	Д (косинусная)
Сечение проводов, мм <sup>2</sup> , не менее	3×0,5
Ресурс светильника, ч. не менее	50 000

2.1 Модельный ряд, высота и масса светильников

	Cuba-1.1-15	Cuba-1.2-15	Cuba-1.3-15	Cuba-1.4-15	Cuba-1.5-15	Cuba-2.0-15
Высота, м	1,1	1,2	1,3	1,4	1,5	2,0
Масса, кг	2,3	2,55	2,8	3,05	3,3	3,55

3. Установка светильника Cuba-1.1-2.0-15

Установка, монтаж и эксплуатация светильников должны производиться в соответствии с "ПУЭ", настоящим паспортом и руководством по эксплуатации.

Извлечь светильник из упаковки. Проверить внешний вид на предмет отсутствия механических повреждений и комплектацию светильника;

подключить светильник к электрической сети 220В±10%;

установить светильник на заранее подготовленную площадку;

зафиксировать светильник монтажными болтами с помощью ключа;

При монтаже, провода не должны испытывать механическое воздействие и заломов.

4. Требования по технике безопасности

По требованиям безопасности светильники соответствуют ГОСТ Р МЭК 60598-1. Все работы по монтажу и обслуживанию светильников должны производиться только при отключенном напряжении.

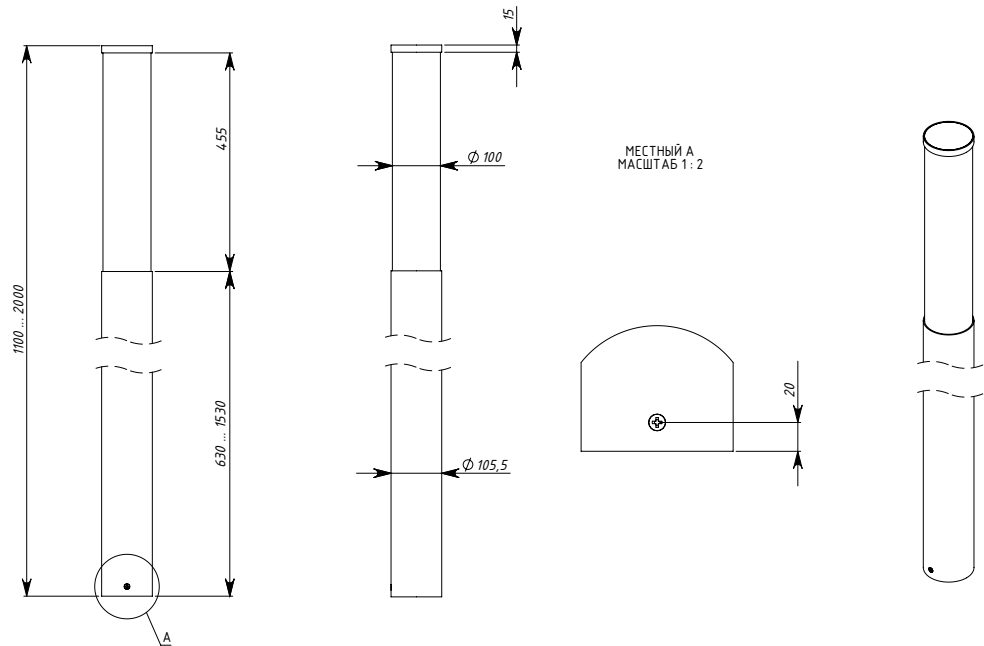


Рисунок 1

Не допускается эксплуатация светильников с поврежденной изоляцией проводов и мест соединений.

Запрещается эксплуатация светильников без защитного заземления.

5. Сведения об утилизации

По истечении срока службы светильников разобрать на детали, рассортировать по видам материалов и сдать в специализированные организации по приемке и переработке вторсырья.

6. Гарантия изготовителя

Гарантийный срок светильника 60 месяцев со дня отгрузки потребителю при соблюдении условий эксплуатации;

Средний срок службы светильника 15 лет.

При отсутствии печати магазина или торгующей организации срок гарантии исчисляется со дня выпуска изделия предприятием-изготовителем, который указывается в настоящем паспорте.

При несоблюдении правил хранения и транспортирования организациями посредниками, предприятие-изготовитель не несет ответственности перед конечными покупателями за сохранность и качество продукции.